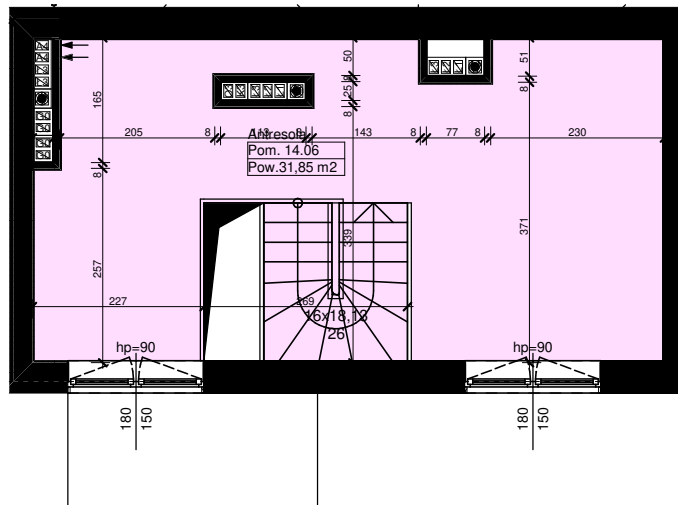
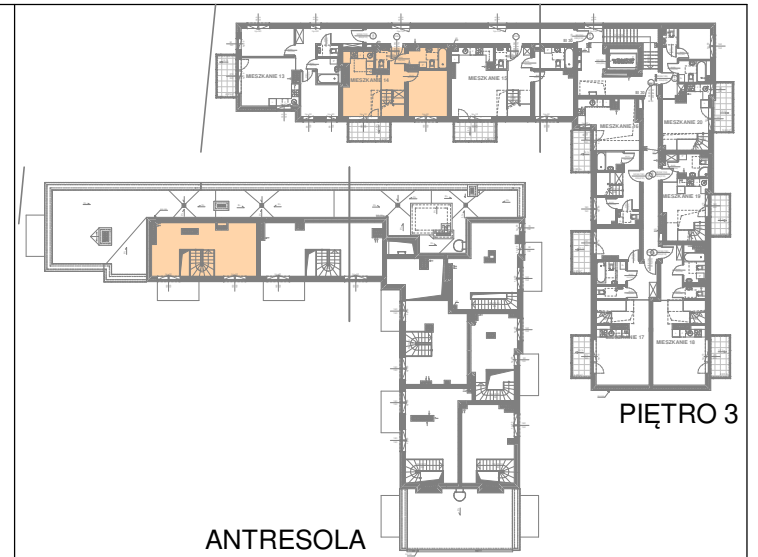


PIĘTRO 3



ANTRESOLA



PIĘTRO 3

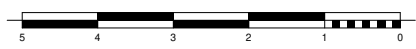
ANTRESOLA



Rysunek przedstawia stan projektowany, wszelkie wymiary potwierdzić z natury. Wielkość poszczególnych pomieszczeń oraz całkowita powierzchnia lokalu mogą ulec niewielkim zmianom w trakcie realizacji budynku.  
 Na wszelkie zmiany architektoniczne, konstrukcyjne i instalacyjne należy uzyskać zgodę projektanta.  
 Wymiarowano w świetle surowych ścian, bez tynków i okładzin.  
 Powierzchnie pomieszczeń podano w świetle otynkowanych ścian wewnętrznych.  
 Powierzchnie schodów dodano do powierzchni antresoli. Powierzchnie pod schodami dodano do pow. salonu z an. kuchennym zgodnie z oznaczeniem kolorem (o wysokości  $\geq 2,20$  m zaliczono w 100%,  $\geq 1,40$  m, lecz  $< 2,20$  m – w 50%, natomiast o wysokości  $< 1,40$  m pominięto).  
 Wymiary otworów drzwiowych podane są w świetle przejścia, w nawiasie wymiar otworu w murze.  
 Wymiary otworów okiennych podane są w świetle muru, hp to wysokość podokiennika.

**Grupa WGN**  
**WGN Łódź 2 / Targowa 27** jest wyłącznym agentem sprzedaży mieszkań przy ul. Młynarskiej 37 w Łodzi  
 Kontakt do biura sprzedaży: **Łódź ul. Targowa 27, tel.: 694215326**  
**www.lodz2.wgn.pl, lodz2@wgn.pl**

**GLS DEVELOPMENT Sp. z o.o.**  
 91-222 Łódź, ul. św. Teresy od Dzieciątka Jezus 105



[www.mlynarska37.pl](http://www.mlynarska37.pl)

# BUDYNEK MIESZKALNY WIELORODZINNY ŁÓDŹ UL. MŁYNARSKA 37

projekt:	numer:	skala:
RAFAŁ ŁAMORSKI ARCHITEKT tel. 604 397 771, e_mail: lamorski@gmail.com	MIESZKANIE 14 PIĘTRO 3	1:100 czerwiec 2021

Niniejsze rzuty i wizualizacje nie stanowią oferty handlowej w rozumieniu Kodeksu Cywilnego (Dz. U. Nr 16 z 1966 r., poz. 93 z późn. zm.)